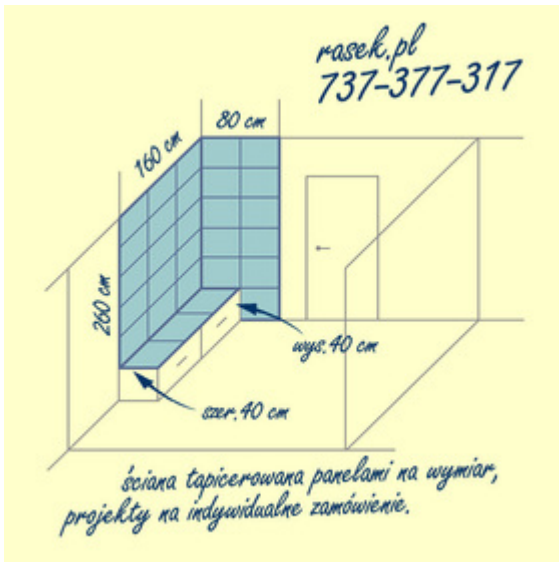




<https://rasek.pl> 737-377-317 sklep@rasek.pl



Panele tapicerowane NA WYMIAR.

Czas wysyłki: 15 dni (roboczych)

Cena

1,00 PLN

Opis produktu

Oferta przeznaczona dla osób, które otrzymały od nas wycenę indywidualnego zamówienia !

PANELE TAPICEROWANE NA WYMIAR

Jesteśmy w stanie wykonać panele na dowolny wymiar, który pozwoli idealnie dopasować elementy do wnęki czy ściany. Do przygotowania takich paneli, będziemy potrzebować dokładny pomiar zabudowy, zdjęcie poglądowe oraz informację jakiej (orientacyjnie) wielkości mają być panele. Po otrzymaniu niezbędnych informacji, przygotujemy projekt wraz z wyceną.

W celu dokładnego ustalenia ceny, prosimy o **kontakt mailowy** lub poprzez [FORMULARZ KLIENTA](#).

Materiał wykonania:

- **PŁYTA MEBLOWA:** Płyta o grubości około 7-8 mm, wykonana z bardzo drobnych włókien drzewnych, prasowanych pod wysokim ciśnieniem i wysokiej temperaturze. Dzięki swoim parametrom panel jest sztywny i wytrzymały oraz cechuje się dobrą izolacją termiczną i akustyczną. Jego lekka waga ułatwia montaż na ścianę.
- **PIANKA TAPICERSKA:** Wysokiej jakości antyalergiczna pianka, posiadająca Atest Higieniczny PZH® (Jest oceną danego wyrobu/produktu w zakresie jego bezpieczeństwa dla ludzi i / lub bezpieczeństwa wyrobu dla środowiska). Właściwości pianki tapicerskiej to: wysoki współczynnik pochłaniania dźwięku, dobra izolacja termiczna, sprężystość oraz niska masa.
- **TKANINA TAPICERSKA:** Lekka tkanina dekoracyjna typu dzianina mikrofaza, łatwa w utrzymaniu czystości i wytrzymała na ścieranie. Na jej powierzchni wyczuwalny drobny meszek, który charakterystycznie układając się, tworzy losowo delikatne marmurkowe odcienie. W dotyku przyjemna i elastyczna.

Uwaga ! Kolory próbek tkanin na zdjęciach mogą nieznacznie się różnić w zależności od ustawień monitora lub ze względu na różnice wynikające z przyczyn technologicznych podczas produkcji.

Chcesz uniknąć pomyłek i ułatwić sobie wybór tkaniny do paneli tapicerowanych?

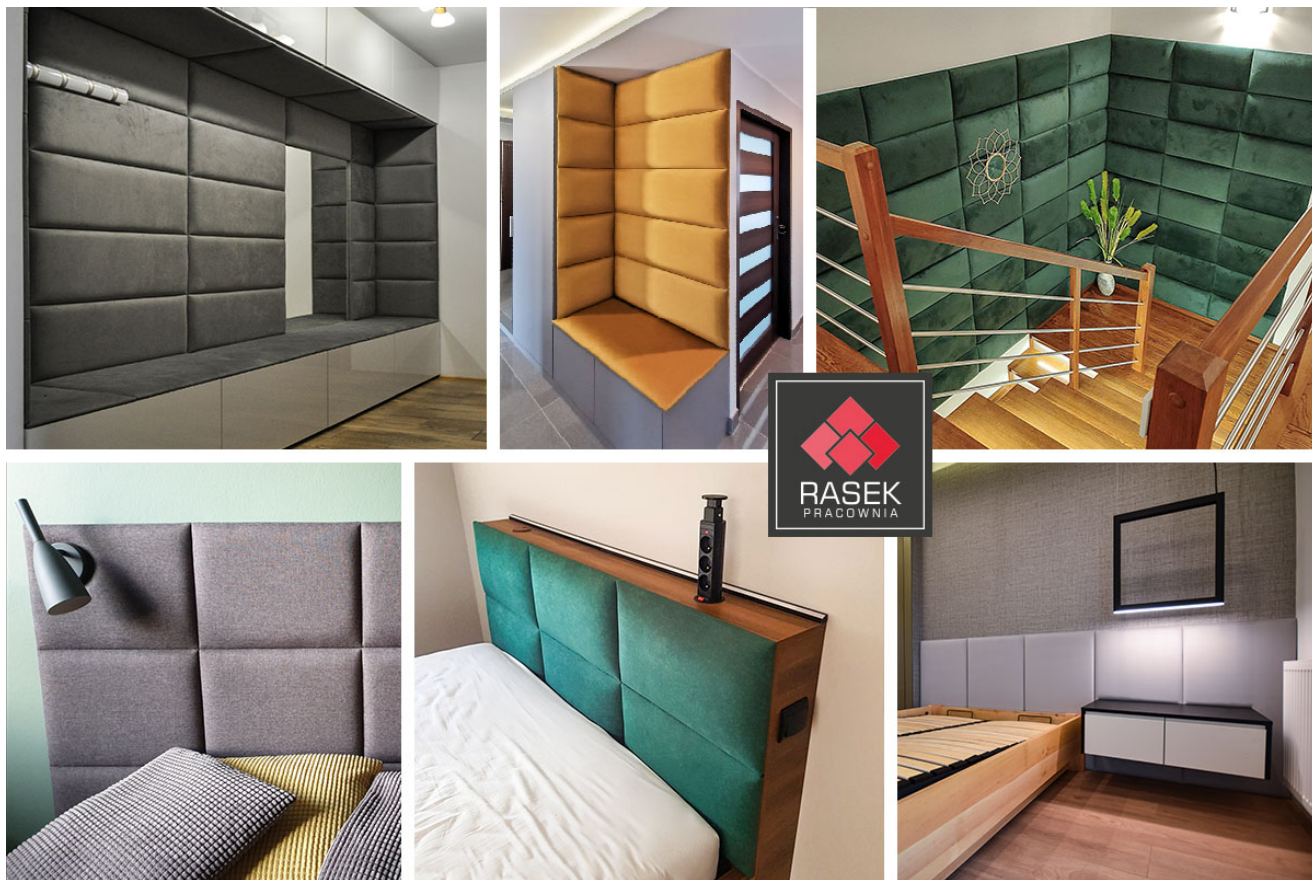
[→ Kliknij w link i ZAMÓW PRÓBNIK](#)



Wszystkie nasze panele tapicerowane na ścianę wykonywane są ręcznie w naszej pracowni.

Standardowy rozmiar paneli w najgrubszym miejscu (środek) wynosi około 3

cm. Jeśli jesteś zainteresowana/y zakupem pogrubionych paneli tapicerowanych do około 5 cm, należy wybrać opcję + *Podwójna pianka*.



przykładowe realizacje

OPCJE DODATKOWE DO PANELI TAPICEROWANYCH:

+ *Podwójna pianka*

Panel z większą ilością pianki jest bardziej wypukły i miękki, zwiększa się również jego izolacja akustyczna i termiczna. Opcja polecana, szczególnie jeśli panele mają służyć jako: miękkie zagłowie za łóżkiem, siedzisko (np. do wnęk) lub jeśli chcemy uzyskać wizualnie większy efekt przestrzenny paneli.



+ *Guziki pikowane*

TAPICEROWANE: guziki oblekane są tkaniną tapicerską, tą samą, z jakiej wykonany jest panel.

KRYSTAŁOWE: wykonane są ze szkła kryształowego z solidną metalową podstawą.



+ *Otwór na kontakt*

Wykonujemy otwory na gniazdka / kontakty. W celu przygotowania takiego panelu potrzebujemy dokładny wymiar miejsca gniazdka / kontaktu na ścianie. Szczegóły jak zrobić pomiar znajdują się w tym linku: [→ **Jak zrobić pomiar otworu na gniazdko?**](#)



+ *Rzep montażowy*

Jest to najłatwiejszy [→ **sposób montażu paneli tapicerowanych**](#). Jedna strona rzepu zostaje zamocowana na stałe do panelu podczas produkcji. Drugą stronę przyczepioną luzem, po ściągnięciu taśmy zabezpieczającej przykleja się do ściany. Rzep posiada bardzo mocny klej, nie każda jednak powierzchnia nadaje się do jego użycia. Ściana mocno zapyłona, źle lub niezagruntowana przed malowaniem, krzywa (wybrzuszenia i wklęsnięcia) oraz chropowata wyklucza użycie rzepu. Należy również pamiętać, że raz przyklejony klej do powierzchni po oderwaniu traci swoje właściwości.



+ Klej montażowy

Najlepszy oraz najtrwalszy i niezawodny → [sposób montażu paneli tapicerowanych](#). Używany w przypadku dużych powierzchni paneli, w przedpokojach, siedziskach wnek oraz przy ścianach gdzie wykluczone jest użycie rzepu. W ofercie sprzedajemy tylko kleje wysokiej jakości, z mocną siłą początkową i natychmiastową przyczepnością.



* Istnieje również

OPCJA POŁĄCZENIA SPOSOBU MONTAŻU PANELI TAPICEROWANYCH, POPRZECZ UŻYCIEM KLEJU RAZEM Z RZEPAMI. Dzięki takiemu połączeniu montaż paneli wykonamy bez trudności, a same elementy zamocujemy stabilnie i niezależnie od kierunku układania, bez wstępnego podpierania oraz czekanie na wyschnięcie.

Uwaga ! Kolory tkanin na zdjęciach mogą nieznacznie się różnić w zależności od ustawień monitora lub ze względu na różnice wynikające z przyczyn technologicznych podczas produkcji.

Przedmiotem świadczenia jest rzecz nieprefabrykowana, wyprodukowana według specyfikacji konsumenta lub służąca zaspokojeniu jego zindywidualizowanych potrzeb.